



# **RULLI GOMMATI CON PNEUMATICI**

# CON I NUOVI RULLI GOMMATI

## LA PRESSIONE È SEMPRE OTTIMALE

### PRODUTTIVO IN QUALSIASI APPLICAZIONE

Il vostro personale ha bisogno di un rullo in grado di adattarsi immediatamente a ogni cambiamento di condizione o addirittura di applicazione. I rulli gommati con pneumatici Cat® sono progettati proprio per questo, e aumentano o diminuiscono la contrappesatura a seconda della pressione di contatto richiesta.

Ciò consente di ottenere sempre la densità desiderata, sia nella compattazione dei materiali granulari sia in quella dell'asfalto. E nella compattazione finale, una pressione di contatto mirata garantisce una finitura ottimale.

### PRESTAZIONI DI COMPATTAZIONE

- Larghezza di compattazione di 2.090 mm per CW34, 1.740 mm per CW14 e PS150C
- Pesi operativi versatili
- Sistemi di contrappesatura per regolare facilmente la distribuzione del peso
- Il controllo della pressione opzionale "Air-on-the-Run" del CW34 regola automaticamente la pressione degli pneumatici

### VISIBILITÀ, CONTROLLO E COMFORT

- Comandi reattivi e a portata di mano
- Console intuitiva
- Cabina operatore scorrevole e rotante per CW34
- Cabina operatore rotante opzionale per PS150C/CW14

### TEMPI DI ATTIVITÀ E VALORE IMBATTIBILI

- Motori Cat duraturi e affidabili
- L'intervallo standard di sostituzione dell'olio motore di 500 ore massimizza i tempi di attività e riduce al minimo i costi di esercizio
- Il sistema di raffreddamento di grandi dimensioni contribuisce a salvaguardare i componenti anche a temperature ambiente elevate, garantendo una lunga durata
- Sistemi avanzati di irrorazione dell'acqua ed emulsione prevengono il sollevamento dell'asfalto e i costi di risistemazione



1. Opzioni di contrappesatura flessibili
2. Contrappesatura modulare (CW34)
3. Controllo della compattazione Cat (opzione per CW34)
4. Cabina spaziosa
5. Controllo della pressione "Air-on-the-Run" (opzione per CW34)
6. Tagliabordi/compattatore (opzione per CW34)





## **APPLICAZIONI**

- Autostrade
- Tracciati urbani
- Strade extraurbane
- Aggiunta di corsie
- Coperture
- Siti industriali
- Parcheggi
- Piste aeroportuali
- Lavori intensivi
- Materiali di base
- Strato di collegamento
- Strato di usura
- Applicazioni per il suolo
- Compattazione di calcare o cemento

# PRESTAZIONI DI COMPATTAZIONE

## NUMEROSE OPZIONI DISPONIBILI

### FACILI REGOLAZIONI IN GRADO DI FARE LA DIFFERENZA

I rulli gommati con pneumatici Cat sono in grado di lavorare su materiale granulare e asfalto, consentendo di compattare dal sottofondo al manto superficiale di asfalto con un'unica macchina. Se una particolare sezione d'opera richiede (o non richiede) una pressione aggiuntiva, è possibile regolare facilmente la contrappesatura (o avvalersi del controllo della pressione "Air-on-the-Run" sul CW34) per mettere a punto il rullo, a seconda delle proprie condizioni di lavoro.

### PNEUMATICI OSCILLANTI

- Pneumatici oscillanti anteriori e posteriori sviluppano forze verticali e orizzontali che riducono i vuoti d'aria, garantendo l'uniformità della superficie
- La sospensione verticale migliora i risultati ottenuti sui terreni irregolari individuando i vuoti e consentendo una compattazione coerente e uniforme

### CONTRAPPESATURA FLESSIBILE

- Le opzioni di contrappesatura includono sabbia, acciaio e acqua
- Opzione di contrappesatura in acciaio modulare e non modulare per CW34
  - Acciaio modulare da 6,5 tonnellate metriche
  - Acciaio non modulare da 6,1 tonnellate metriche
  - Camera stagna da 3 m cubi
- Vani con deflettori prevengono i picchi e bilanciano il peso
- Sportelli di grandi dimensioni facilitano l'accesso ai componenti
- Apertura di scarico di grandi dimensioni

***Il CW34 è dotato di contrappesatura in acciaio modulare, facile da inserire o rimuovere.***







# PREVENZIONE DEL SOLLEVAMENTO

## L'ASFALTO RIMANE INTATTO

### UNA FINITURA "MORBIDA"

Un lavoro di pavimentazione può facilmente risolversi in un disastro, se gli pneumatici cominciano a sollevare l'asfalto. Ecco perché Caterpillar ha dedicato la massima cura alla progettazione dei sistemi di irrorazione dell'acqua ed emulsione. Se tutti gli pneumatici non vengono correttamente irrorati, tutto il lavoro svolto in precedenza può essere vanificato.

### CARATTERISTICHE PRINCIPALI

- Ugelli di irrorazione dedicati per ciascuno pneumatico
- Il sistema pressurizzato del CW34 include di serie pompa dell'acqua, triplo filtraggio e funzionamento intermittente regolabile
- Sistema alimentato a gravità di serie su CW14 e PS150C
- Il sistema opzionale di irrorazione dell'emulsione, con serbatoio, tubazioni e barre di irrorazione dedicati, permette di utilizzare liquidi detergenti sulle ruote, come protezione aggiuntiva contro l'adesione all'asfalto

### ULTERIORI ACCORGIMENTI PER PREVENIRE IL SOLLEVAMENTO DELL'ASFALTO

- *Pneumatici dotati di scraper autoregolanti*
- *Tappetini in cocco opzionali per ottimizzare l'irrorazione*
- *Appositi coperchi per trattenere il calore*







# MOTORI E APPARATI PROPULSORI

## POTENZA E PRECISIONE

### **RIDOTTO CONSUMO DI COMBUSTIBILE E RIDOTTI LIVELLI DI RUMOROSITÀ**

I vostri operatori hanno bisogno di potenza per portare a termine il lavoro, un'ora dopo l'altra, e i motori Cat utilizzati per la propulsione dei rulli gommati con pneumatici ve la forniscono. Tuttavia, questi motori vanno oltre, contribuendo anche a contenere il consumo di combustibile. Così potete disporre della necessaria potenza e contemporaneamente risparmiare sui costi di esercizio.

*Il CW34 è in grado di funzionare con efficienza a temperature fino a 49 °C con carico massimo del motore, grazie al sistema di raffreddamento ad alto volume e alla ventola di grandi dimensioni.*

### **MOTORE DEL CW34**

- La modalità ECO di serie aumenta l'efficienza del combustibile e riduce i livelli di rumorosità
- Il controllo automatico della velocità consente all'operatore di regolare con precisione il sistema fino a ottenere la massima velocità entro la gamma bassa, intermedia ed elevata
  - Durante il funzionamento nella gamma intermedia ed elevata, il sistema passa dolcemente da una gamma di velocità all'altra e raggiunge una velocità massima di 19 km/h per spostarsi rapidamente sul cantiere e da un cantiere all'altro
  - Può effettuare la marcia in folle per ridurre il consumo di combustibile e i livelli di rumorosità, creando un ambiente di lavoro più confortevole

## STANDARD SULLE EMISSIONI U.S. EPA TIER 4 INTERIM/EU STAGE IIIB

- Riduce del 50% gli ossidi di azoto rispetto ai livelli Tier 3/Stage IIIA
- Riduce del 90% il particolato rispetto ai livelli Tier 3/Stage IIIA
- Richiede l'uso di combustibile diesel a bassissimo tenore di zolfo (ULSD)
  - Il tenore di zolfo viene ridotto a 15 ppm
  - È possibile utilizzare biodiesel se integrato con combustibile ULSD fino a un livello di miscela B20 (per maggiori informazioni, consultare la guida dei fluidi Cat)
- L'olio motore deve essere conforme alle caratteristiche tecniche Caterpillar ECF-3, API CJ-4/ACEA E9
  - Ridotto tenore di ceneri di zolfo, fosforo e zolfo

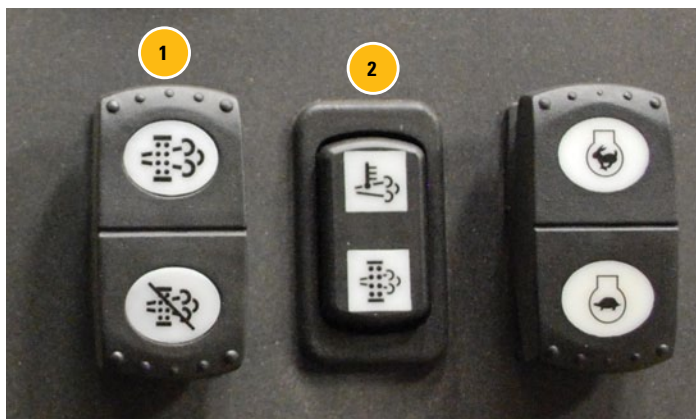
## TECNOLOGIA DI RIDUZIONE DELLE EMISSIONI

- I motori conformi agli standard sulle emissioni U.S. EPA Tier 4 Interim ed EU Stage IIIB sono dotati di un filtro antiparticolato diesel (DPF) che "cattura" la fuliggine presente nei gas di scarico. La fuliggine viene eliminata mediante un processo chiamato "rigenerazione", mentre le ceneri rimangono all'interno del filtro.

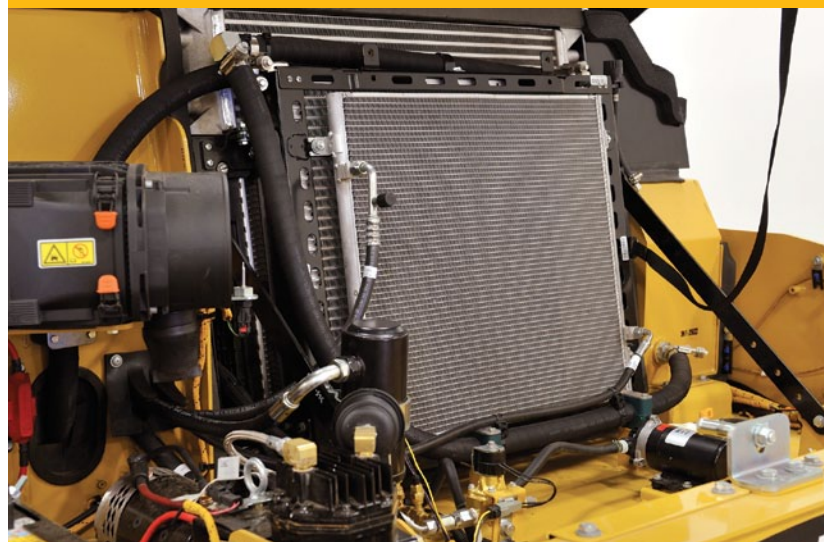
## RIGENERAZIONE ATTIVA E PASSIVA

- La rigenerazione passiva ha luogo in condizioni di carico normali; le temperature dei gas di scarico del motore bastano a rimuovere la fuliggine
- La rigenerazione attiva ha luogo quando il filtro antiparticolato diesel (DPF) raggiunge un elevato livello di fuliggine; il sistema di rigenerazione integrato immette allora una piccola quantità di combustibile per rimuoverla
- La rigenerazione avviene durante i periodi di funzionamento al minimo o durante il normale funzionamento
- Sia la rigenerazione passiva che quella attiva sono ad attivazione automatica e non richiedono l'intervento dell'operatore

1. Interruttore di attivazione/disattivazione della rigenerazione per CW14
2. Indicatore di rigenerazione per CW14



# POTENTI MOTORI



## OPZIONI MOTORE PER CW34

Il motore C4.4 è disponibile in due modelli, per rispondere agli standard sulle emissioni sia nei mercati più regolamentati sia in quelli meno regolamentati.

- Il modello 1 utilizza la rigenerazione passiva e risponde agli standard sulle emissioni U.S. EPA Tier 4 Interim/EU Stage IIIB per i mercati più regolamentati
  - La potenza del modello 1 è di 98 kW, 133,2 hp (m)
- Il modello 2 risponde a standard sulle emissioni equivalenti agli standard U.S. EPA Tier 3 ed EU Stage IIIA per i mercati meno regolamentati
  - La potenza del modello 2 è di 96,5 kW, 131,2 hp (m)

## MOTORE DEL CW14

- Motore Cat C3.4B, che utilizza la rigenerazione attiva e passiva e risponde agli standard sulle emissioni U.S. EPA Tier 4 Interim ed EU Stage IIIB
- La potenza è di 75 kW, 102 hp (m)
- Il filtro antiparticolato diesel (DPF) ha un intervallo di sostituzione obbligatorio minimo di 3.000 ore.

\* Nota: il CW14 è dotato di un interruttore di attivazione/disattivazione che permette all'operatore di "forzare" la rigenerazione manuale, se il filtro antiparticolato diesel (DPF) ha raggiunto un livello di impurità elevato. Di norma la rigenerazione manuale è necessaria solo se la rigenerazione automatica è stata ripetutamente disattivata prima che il ciclo fosse completato.

## MOTORE DEL PS150C

- Motore diesel a quattro cilindri 3054C turbocompresso conforme agli standard U.S. EPA Tier 2
- La potenza è di 75 kW, 102 hp (m)



# COMFORT E CONTROLLO CON IL CW34

## CONTROLLO DELLA COMPATTAZIONE CAT®

### L'AFFIDABILITÀ DI CUI AVETE BISOGNO

I vostri operatori hanno bisogno di costanti informazioni mentre manovrano il rullo. "Qual è il dato della temperatura? Dove sono già passato, e dove devo andare adesso?" Il controllo opzionale della compattazione Cat fornisce una risposta a queste domande. Così gli operatori possono adattarsi rapidamente al cambiamento di condizioni, con la certezza di aver svolto bene il proprio lavoro.

### PRINCIPALI VANTAGGI

- Massima densità
- Prestazioni ed efficienza elevate; niente passate inutili
- Perfetta riuscita del manto stradale a temperature ottimali
- Garanzia di copertura totale
- Semplificazione del funzionamento in notturna

### FUNZIONALITÀ DI CONTROLLO DELLA COMPATTAZIONE CAT

- Interfaccia di facile utilizzo
- La mappatura con conteggio delle passate aggiorna l'operatore sul numero di passate completate
- L'operatore riceve informazioni sulla temperatura del manto stradale grazie a sensori a infrarossi, che per una maggiore precisione sono posti sia sul davanti che sul retro
- I sensori sono combinati con la mappatura per informare l'operatore dell'esistenza di condizioni ottimali e per avvisarlo che la compattazione è riuscita
- La mappatura delle temperature registra i dati per poterli analizzare in futuro e documentare il controllo qualità



*Incremento della produttività dell'operatore  
evitando le passate non necessarie.*







*Le interfacce di facile utilizzo mantengono sempre informati gli operatori.*

# COMFORT MIGLIORATO

## VISIBILITÀ OTTIMALE, FUNZIONAMENTO SEMPLIFICATO, RUMOROSITÀ RIDOTTA

- Le macchine con cabina interamente a vetri, dalla base al tettuccio, offrono una buona visuale fino ai bordi degli pneumatici su entrambi i lati del mezzo
- L'operatore vede senza difficoltà a 1 m x 1 m davanti alla macchina
- Alla struttura ROPS è possibile aggiungere un tettuccio parasole per aumentare la protezione in condizioni avverse
- La cabina operatore scorrevole e girevole ruota di 90° su entrambi i lati garantendo il massimo comfort e controllo
- Nuovo design della console
- Il display LCD e i comandi a pulsante della macchina semplificano il funzionamento e rendono più confortevole l'ambiente di lavoro
- L'esclusivo apparato propulsore di tipo automobilistico, con velocità del motore continuamente variabile, consente di passare dolcemente da una all'altra delle tre gamme di velocità disponibili
- La possibilità di effettuare la marcia in folle riduce i livelli di rumorosità

## ALTRE CARATTERISTICHE

- La modalità ECO permette di risparmiare combustibile e riduce i livelli di rumorosità
- Otto pneumatici 13/80 R20 garantiscono una larghezza totale di compattazione di 2.090 mm con una sovrapposizione di 42 mm
- Il controllo della pressione "Air-on-the-Run" permette all'operatore di regolare rapidamente la pressione degli pneumatici, aumentando o diminuendo i carichi statici in modo da ottenere una qualità ottimale della superficie
- Centralina della macchina compatibile con Cat Electronic Technician



# PRINCIPALI CARATTERISTICHE E VANTAGGI DEL CW14 E DEL PS150C

## SEMPLICI E AFFIDABILI

### ARRICCHITE LE VOSTRE SOLUZIONI

I modelli Cat CW14 e PS150C offrono una configurazione standard a nove ruote, che vi consentirà di raggiungere i vostri obiettivi di compattazione sull'asfalto così come sui materiali granulari. I rulli possono essere resi ancora più versatili grazie all'opzione a 11 ruote.

### PRINCIPALI CARATTERISTICHE

- Il motore Cat 3.4B risponde agli standard sulle emissioni U.S. EPA Tier 4
- Peso operativo da 4.885 a 17.232 kg per una versatilità e prestazioni eccellenti
- L'efficiente motore e gli pneumatici durevoli minimizzano i costi di esercizio e massimizzano l'utile
- Garantisce affidabilità e prestazioni superiori sulle pendenze e sui materiali a base morbida
- Scelta tra nove o 11 ruote

### VISIBILITÀ E CONTROLLO ECCEZIONALI

- Cabina operatore rotante
- Sedile regolabile
- Comandi semplici

### APPARATO PROPULSORE CON FUNZIONAMENTO OMOGENEO

- Comando di avanzamento idrostatico e impianto frenante con funzionamento omogeneo
- Il sistema di avanzamento idrostatico a due velocità garantisce un'eccellente pendenza massima superabile a velocità fino a 18 km/h

### VERSATILI PRESTAZIONI DI COMPATTAZIONE

- Sistema flessibile di contrappesatura e pneumatici anteriori e posteriori oscillanti
- Le opzioni di contrappesatura includono sabbia, acciaio e acqua, facilitando e velocizzando l'utilizzo in cantiere

### SEMPLICE MANUTENZIONE

- Indicatori visivi di livello intuitivi
- Comodo accesso al filtro
- Cavi e collegamenti elettrici con codifica a colori
- Accesso per manutenzione a terra





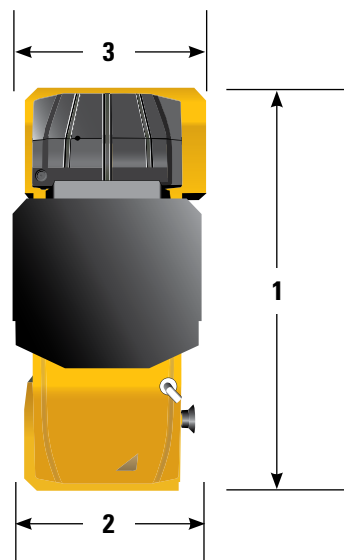
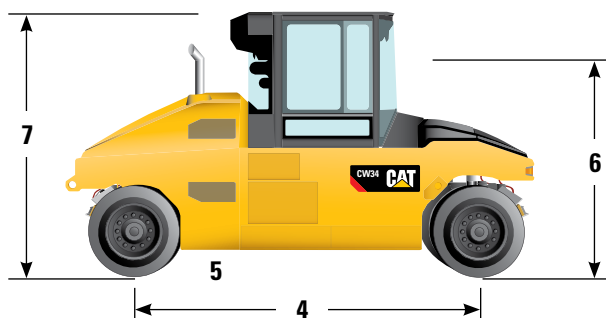
*Un motore durevole e pneumatici di qualità riducono i costi di esercizio dei rulli.*



1. Opzione a 9 o 11 ruote
2. Sedile regolabile
3. Serbatoio dell'acqua profilato per una migliore visuale
4. Sistema di irrorazione degli pneumatici a gravità
5. Opzioni di contrappesatura flessibili
6. Motore Cat C3.4B
7. Cabina operatore rotante (opzione)
8. Coperchi per trattenere il calore



# CARATTERISTICHE TECNICHE DEL MODELLO CW34



## Motore – apparato propulsore

### Modello motore: Cat C4.4 con tecnologia ACERT

Numero di cilindri	4
Velocità nominale	2.200 giri/min
Alesaggio	105 mm
Corsa	127 mm

### Potenza lorda (2 opzioni motore):

Tier 4 Interim, Stage IIIB	98 kW, 133,2 hp (m)
Equivalente a Tier 3, Stage IIIA	96,5 kW, 131,2 hp (m)

### Gamme di velocità:

Bassa	0 – 6 km/h
Media	0 – 12 km/h
Alta	0 – 19 km/h

## Dimensioni

1	Lunghezza totale	5.350 mm
2	Larghezza di compattazione	2.090 mm
	Sovrapposizione pneumatici	42 mm
3	Larghezza telaio	2.160 mm
4	Passo	3.900 mm
5	Distanza libera da terra	
	- senza contrappesatura	309 mm
	- con contrappesatura	260 mm
6	Altezza	2.450 mm
7	Altezza	3.000 mm

## Capacità di rifornimento

Serbatoio del combustibile	270 L
Sistema di raffreddamento	27 L
Olio motore	9 L
Serbatoio idraulico	32 L
Serbatoio dell'acqua	380 L
Serbatoio emulsione	40 L



# CARATTERISTICHE TECNICHE DEL MODELLO CW34

## Pesi

Pesi operativi		Carico per ruota
Macchina base	10.000 kg	1,25 mt
Acqua	13.000 kg	1,62 mt
Sabbia bagnata	16.000 kg	2,00 mt
Acciaio modulare	16.450 kg	2,05 mt
Acciaio modulare con acqua	19.450 kg	2,43 mt
Acciaio modulare con sabbia bagnata	22.450 kg	2,80 mt
Acciaio modulare e non modulare	22.550 kg	2,82 mt
Acciaio modulare e non modulare con acqua	24.700 kg	3,08 mt
Acciaio modulare e non modulare con sabbia bagnata	27.000 kg	3,38 mt

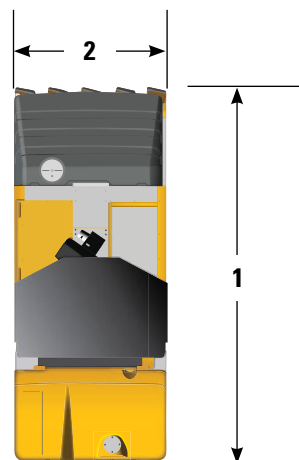
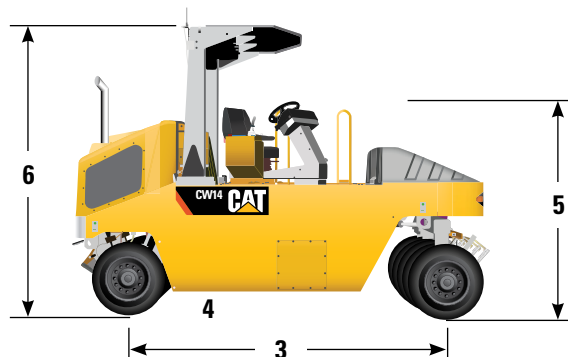
## Pressioni di contatto al suolo

CARICO PER RUOTA MEDIO	PRESSIONE PNEUMATICI								
		300 kPa	400 kPa	500 kPa	600 kPa	700 kPa	800 kPa	850 kPa	900 kPa
	1.500 kg	242 kPa	309 kPa	406 kPa	612 kPa	680 kPa	1.038 kPa	1.265 kPa	1.587 kPa
	2.000 kg	260 kPa	299 kPa	357 kPa	462 kPa	498 kPa	628 kPa	691 kPa	764 kPa
	2.500 kg	308 kPa	322 kPa	360 kPa	429 kPa	458 kPa	539 kPa	577 kPa	618 kPa
	3.000 kg	397 kPa	369 kPa	386 kPa	433 kPa	457 kPa	516 kPa	543 kPa	573 kPa
	3.375 kg	518 kPa	423 kPa	418 kPa	448 kPa	469 kPa	517 kPa	539 kPa	564 kPa

## ATTREZZATURA STANDARD

- Alternatore da 100 A
- Cabina operatore scorrevole con rotazione di 180°
- Camera di contrappesatura stagna da 3 m³
- Display operativo LCD
- Impianto elettrico a 24 V
- Irrorazione dell'acqua pressurizzata con triplo filtraggio
- Luci di circolazione su strada
- Luci di lavoro alogene
- Modalità Eco
- Oscillazione delle ruote
- Pneumatici 13/80-R20
- Predisposizione per Product Link
- Sedile in vinile con cinghia di 76 mm di larghezza
- Sistema di trasmissione a tre velocità
- Sospensione anteriore

# CARATTERISTICHE TECNICHE MODELLI CW14 E PS150C



## Motore – Apparato propulsore per CW14

### Modello motore: Cat C3.4B

Numero di cilindri	4
Velocità nominale	2.200 giri/min
Alesaggio	99 mm
Corsa	110 mm

### Potenza lorda:

Tier 4 Interim/Stage IIIB	75 kW, 102 (m) hp
---------------------------	-------------------

### Gamme di velocità:

Bassa	0 – 6 km/h
Alta	0 – 18 km/h

## Motore – apparato propulsore per PS150C

### Modello motore: Cat 3054C turbodiesel

Numero di cilindri	4
Velocità nominale	2.200 giri/min
Alesaggio	105 mm
Corsa	127 mm

### Potenza lorda:

Tier 2	75 kW (100 hp)
--------	----------------

### Gamme di velocità:

Bassa	0 – 6 km/h
Alta	0 – 18 km/h

## Dimensioni

1	Lunghezza totale	4.290 mm
2	Larghezza di compattazione	1.740 mm
	Sovrapposizione pneumatici	13 mm
3	Passo	3.340 mm
4	Distanza libera da terra	267 mm
5	Altezza	2.320 mm
6	Altezza	3.000 mm

## Capacità di rifornimento

Serbatoio del combustibile	173 L
Sistema di raffreddamento	32 L
Olio motore con filtro	9 L
Serbatoio idraulico	20,5 L
Serbatoio dell'acqua	394 L

## ATTREZZATURA STANDARD

- Impianto elettrico a 12 V con alternatore da 120 A (CW14)
- Impianto elettrico a 24 V con alternatore da 55 A (PS150C)
- Camera di contrappesatura stagna
- Luci di lavoro alogene
- Predisposizione per Product Link
- Sistema di irrorazione acqua a gravità
- Luci di circolazione su strada
- Oscillazione delle ruote
- Nove pneumatici a 6 tele 8:50/90 x 15
- Liquido di raffreddamento a lunga durata
- Tappetini in cuoio



# CARATTERISTICHE TECNICHE MODELLI CW14 E PS150C

## Pesi

### Pesi operativi

CW14 e PS150C		Carico per ruota
Macchina base	4.885 kg	0,54 mt
Acqua	8.710 kg	0,96 mt
Sabbia bagnata	12.940 kg	1,44 mt
CW14 e PS150C (opzione a 11 ruote)		
Macchina base	4.955 kg	0,45 mt
Acqua	8.780 kg	0,80 mt
Sabbia bagnata	13.010 kg	1,19 mt
CW14 e PS150C (opzione per carichi elevati)		
Macchina base	4.955 kg	0,55 mt
Acqua	8.780 kg	0,97 mt
Sabbia bagnata	13.010 kg	1,44 mt
Acciaio e sabbia bagnata	17.273 kg	1,92 mt

## Pressioni di contatto al suolo

PNEUMATICI A TELE INCROCIATE	a 6 tele 8,5/90x15 Pneumatici lisci		a 12 tele 7,5x15 Pneumatici lisci							a 14 tele 7,5x15 Pneumatici lisci								
Pressione pneumatici (kPa)	275	344	344	413	482	550	619	688	757	344	413	482	550	619	688	757	825	862
CARICO RUOTA 545 kg																		
GCP (kPa)	162	183	236	266	284	306	317	317	344	243	266	284	295	317	330	344	359	367
CA (cm²)	329	291	226	200/3	187	174	168	168	155	220	200	187	181	168	162	155	149	145
970 kg/2.145 lb																		
GCP (kPa)	197	214	250	284	314	343	369	378	410	259	295	321	343	369	388	420	421	427
CA (cm²)	485	446	381	336	304	278	258	252	233	368	323	297	278	258	245	233	226	223
1.440 kg/3.180 lb																		
GCP (kPa)	235	254	280	304	331	358	390	405	607	273	312	336	364	390	413	437	465	475
CA (cm²)	601	556	504	465	426	394	362	349	233	517	452	420	388	362	342	323	304	297
1.920 kg/4.220 lb																		
GCP (kPa)	-	-	296	319	346	368	387	403	440	309	319	341	354	372	387	403	414	417
CA (cm²)	-	-	601	559	516	485	461	442	405	577	559	522	504	479	461	442	429	427

Avere come obiettivo quello di essere il maggiore fornitore di macchine per il settore della pavimentazione non è una sfida facile, nemmeno per il leader mondiale nella produzione di macchine per il settore delle costruzioni.

Ma sin dal 1986, anno in cui abbiamo venduto la nostra prima attrezzatura per pavimentazione, la nostra crescita è stata costante. Negli anni, è stata riconosciuta l'affidabilità, la robustezza, la facilità d'uso e l'elevata produttività delle nostre macchine.

Abbiamo introdotto innovazioni che hanno cambiato il modo di costruire le strade a livello mondiale, caratteristiche che la concorrenza offre solo ora sulle proprie macchine.

E con ogni nuova generazione di macchine da noi presentata, un numero sempre maggiore di clienti in tutto il mondo sceglie di passare a Cat.

Per informazioni complete sui prodotti Cat, i servizi dei dealer e le soluzioni per l'industria, visitare il sito Web [www.cat.com](http://www.cat.com)

**IN AZIONE TUTTO IL GIORNO.  
TUTTI I GIORNI.**



QLDQ1627-04 (10/12)  
(Traduzione: 11/13)

© 2012 Caterpillar  
Tutti i diritti riservati

Materiali e caratteristiche tecniche sono soggetti a variazione senza obbligo di preavviso.

Le macchine illustrate nelle foto possono essere dotate di attrezzature aggiuntive per applicazioni speciali.

CAT, CATERPILLAR, i rispettivi loghi, "Caterpillar Yellow", la veste grafica "Power Edge" e le identità aziendali e dei prodotti qui usati sono marchi di fabbrica di Caterpillar e non possono essere usati senza autorizzazione.

